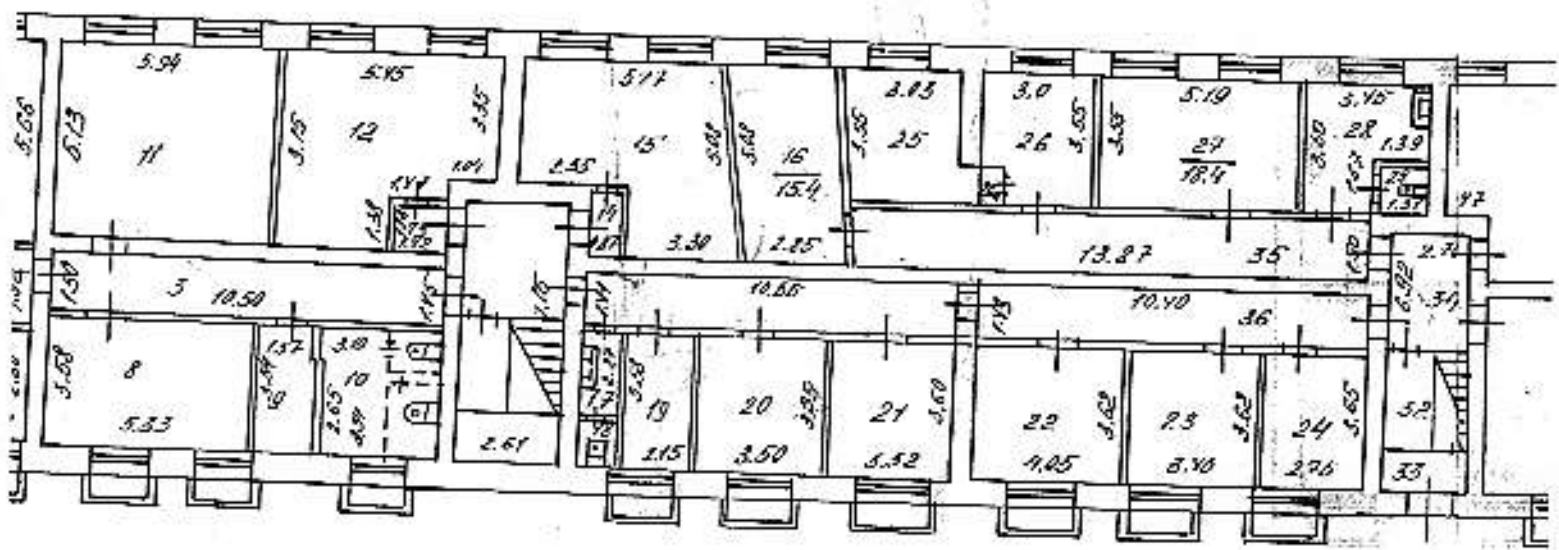


Площадный план
 строения лит. Д
 с. Владимир ул. Струтинской
 пом. № 2 квартал уч-к

План подвала "э" этажа



VI. Экспликация к плану строения

№ Строитель

Улицы, дом № 2

район, квартал №

Дата записи	Литер по плану	Этаж, цокольный, подполье и канализационный	Материал стен, перегородок, пола, потолка	Материал кровли, покрытие и др. покрытие	Назначение помещения: жилой, холл, магазинная, хранилище, кухня и прочая	Площадь по внутреннему обмеру, кв. метры													
						общая	жилая		производ.		кварт. офис		вспомогат.	вспомогат.					
							общая	основная	вспомогат.	основная	вспомогат.	основная			вспомогат.				
20.12.99	А	квб		1	Производст	57.0					57.0								
				2	Коридор	17.8						17.8							
				3	—	15.5						15.5							
				4	Спальная	35.0						35.0							
				6	Кабинет	17.2						17.2							
				7	Подсобное	6.4						6.4							
				8	—	19.1						19.1							
				9	—	6.6						6.6							
				10	Туалет	9.9						9.9							
				11	Поручная	30.5						30.5							
				12	Службное	25.6						25.6							
				13	Коридор	1.6						1.6							
242.2				14	—	1.5		1.5											
				15	Жилая	24.7	24.7												
				16	Канн. отдыха	15.4						15.4							
				17	Учебная	2.8		2.8											
				18	Туалет	1.5		1.5											
				19	Кухня	7.7		7.7											
				20	Жилая	12.6	12.6												
				21	—	12.0	12.0												
				22	Бухгалтерия	14.7						14.7							
				23	Кабинет	12.3						12.3							
				24	Кладовая	10.0						10.0							
				25	Кабинет	11.3						11.3							
				26	Отд. снабжен.	10.3						10.3							
				26а	Шкаф	0.4						0.4							
				27	Вещная	18.4						18.4							
				28	Саквузы	10.2						10.2							
				29	—	1.7						1.7							
				30	Складское	52.6						52.6							
				31	—	53.2						53.2							
				32	Лест. клетка	7.9						7.9							
				33	Тамбур	2.7						2.7							
				34	Коридор	8.1						8.1							
				35	—	20.8						20.8							

КАДАСТРОВЫЙ ПАСПОРТ помещения

Лист № 1 всего листов 2
Дата 20.05.2011

Кадастровый номер _____
Инвентарный номер (ранее присвоенный учетный номер) 17:401:002:000105160:0001:20000

1. Описание объекта недвижимого имущества

1.1. Кадастровый номер здания (сооружения), в котором расположено помещение _____

1.2. Этаж (этажи), на котором расположено помещение _____ п/подвал

1.3. Общая площадь помещения _____ 100.8 кв.м

1.4. Адрес (местоположение):

Субъект Российской Федерации	Владимирская область	
Район	Фрунзенский	
Муниципальное образование	тип	город
	наименование	Владимир
Населенный пункт	тип	
	наименование	
Улица (проспект, переулок и т.д.)	тип	улица
	наименование	Егорова
Номер дома	3	
Номер корпуса		
Номер строения		
Литера	А	
Номер помещения (квартиры)		
Иное описание местоположения		

1.5. Назначение помещения _____ нежилое
(жилое, нежилое)

1.6. Вид помещения в многоквартирном доме _____
(комната, квартира)

1.7. Номер помещения на поэтажном плане _____
1-5,7,23,24 - п/подвал

1.8. Предыдущие кадастровые (условные) номера объекта недвижимого имущества: _____

1.9. Примечание: Разрешение на перепланировку к.1,3,4,5,7,23,24 не предъявлено.
Составлено по данным технической инвентаризации по состоянию на 18.07.2008 г. За достоверность информации ответственности не несем, т.к. инвентаризация проводилась 18.07.2008 г.

1.10 ФГУП "РОСТЕХИНВЕНТАРИЗАЦИЯ - ФЕДЕРАЛЬНОЕ АГЕНТСТВО НЕДВИЖИМОСТИ" Владимирский филиал
Свидетельство об аккредитации серия ВН № 00364 от 14.12.2007 г.

И.о. начальника отдела ТИОН
(полное наименование должности)
к.с. Фролочкина А.С.
рук.пр. Верещева И.С.



Шуралева Е.И.
(подпись, фамилия)

Handwritten signatures and notes at the bottom right of the page.

КАДАСТРОВЫЙ ПАСПОРТ ПОМЕЩЕНИЯ

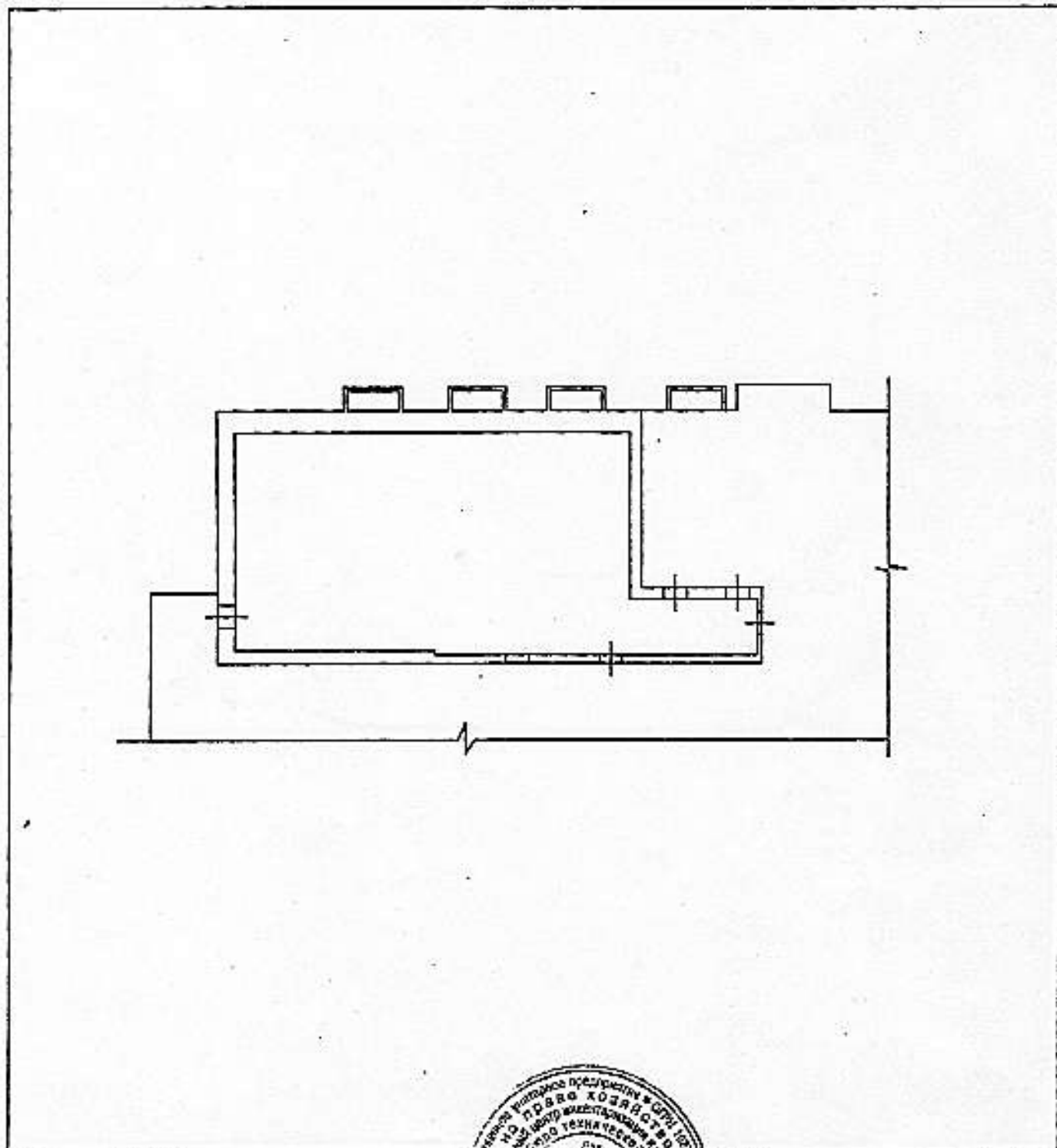
Лист № 2 всего листов 2

Кадастровый номер _____

Инвентарный номер (ранее присвоенный учетный номер) _____

17:401:002:000105160:0001:20000

2. План расположения помещения на этаже



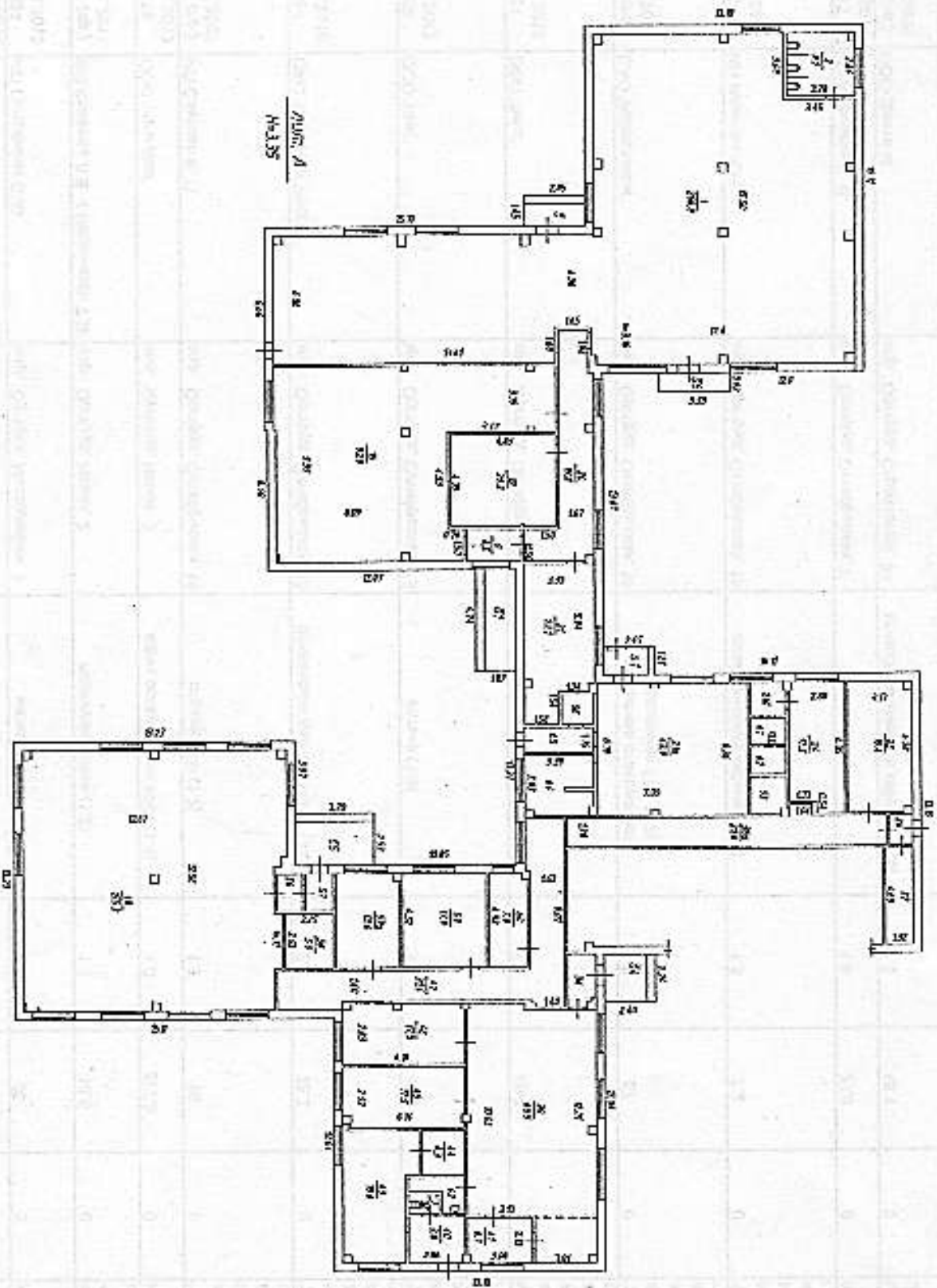
Масштаб 1: 200

И.о. начальница отдела ТИОН
(полное наименование должности)



Шуралёва Е.И.
(инициалы, фамилия)

27



МОН. Д
1:100

План на етажа на станова куќа на Улица "Варшава", бр. 14, Скопје

Транспортни средства

ОПШТИНА	КОМУНАЛНИ	УЛОЖНИК	КАТЕГОРИЈА	СТАТУС
СКОПЈЕ	СКОПЈЕ	ГРАДНИН	С	С
УЛИЦА	УЛОЖНИК	УЛОЖНИК	КАТЕГОРИЈА	СТАТУС
УЛИЦА "ВАРШАВА"	СКОПЈЕ	СКОПЈЕ	С	С
БРОЈ	БРОЈ	БРОЈ	КАТЕГОРИЈА	СТАТУС
14	14	14	С	С

5. Экспликация

Литер., Этаж	Помер и наименование помещения				Высота помещений, м	Площадь, кв.м						Примечание	
	нежилого помещения, помещений общего пользования		Части нежилого помещения (помещения)			Нежилых помещений			Открытые котлоагрегаты и гидроагрегаты электростанции	Площади общего пользования	Всех помещений здания		
						Общая	Освоённая	Вспомогательная					
	наименование/ назначение	№	наименование/ назначение	№									
1	2	3	4	5	6	7	8	9	10	11	12	13	
А 1 эт.			нежилое	1	3.10	268,8	268,8	-	-	-	268,8		
			туалет	2	3.10	9,2	-	9,2	-	-	9,2		
			коридор	9	3.10	4,5	-	4,5	-	-	4,5		
			нежилое	15	3.10	92,0	92,0	-	-	-	92,0		
			нежилое	19	3.10	20,2	20,2	-	-	-	20,2		
			коридор	20	3.10	19,2	-	19,2	-	-	19,2		
			нежилое	21	3.10	22,1	22,1	-	-	-	22,1		
			торговый зал	21а	3.10	43,9	43,9	-	-	-	43,9		
			комната персонала	21б	3.10	2,3	-	2,3	-	-	2,3		
			нежилое	24	3.10	17,5	17,5	-	-	-	17,5		
			нежилое	25	3.10	19,4	19,4	-	-	-	19,4		
			Тамбур	26	3.10	1,5	-	1,5	-	-	1,5		
			подсобное	27	3.10	6,1	-	6,1	-	-	6,1		
			тамбур	36	3.10	3,3	-	3,3	-	-	3,3		
			коридор	36а	3.10	20,8	-	20,8	-	-	20,8		
			туалет	38	3.10	1,4	-	1,4	-	-	1,4		
			бильярдный зал	39	3.10	66,5	66,5	-	-	-	66,5		
			коридор	40	3.10	3,8	-	3,8	-	-	3,8		
			коридор	41	3.10	6,7	-	6,7	-	-	6,7		
			туалет	42	3.10	3,2	-	3,2	-	-	3,2		
			кухня	43	3.10	18,8	18,8	-	-	-	18,8		
			мужская	44	3.10	4,3	4,3	-	-	-	4,3		
			комната отдыха	45	3.10	17,5	-	17,5	-	-	17,5		
			кабинет	46	3.10	17,0	17,0	-	-	-	17,0		
			коридор	47	3.10	31,4	-	31,4	-	-	31,4		
			нежилое	48	3.10	155,3	155,3	-	-	-	155,3		
			тамбур	56	3.10	2,1	-	2,1	-	-	2,1		
			тамбур	57	3.10	2,2	-	2,2	-	-	2,2		
			подсобное	58	3.10	5,9	-	5,9	-	-	5,9		
			нежилое	59	3.10	17,9	17,9	-	-	-	17,9		
			нежилое	59а	3.10	13,6	13,6	-	-	-	13,6		
			нежилое	60	3.10	7,9	7,9	-	-	-	7,9		
			санузел	61	3.10	1,8	-	1,8	-	-	1,8		
		подсобное	62	3.10	1,7	-	1,7	-	-	1,7			
		санузел	63	3.10	3,0	-	3,0	-	-	3,0			
		кухня	64	3.10	10,0	10,0	-	-	-	10,0			
		коридор	65	3.10	3,8	-	3,8	-	-	3,8			
		кладовая	66	3.10	2,3	-	2,3	-	-	2,3			
			Итого:				948,9	795,2	153,7	-	-	948,9	
		Общая площадь помещений всего:					948,9	795,2	153,7	-	-	948,9	

КАДАСТРОВЫЙ ПАСПОРТ
Помещения

Лист № 1 , всего листов 2

Дата 26 марта 2013 г.

Кадастровый номер 33:22:011071:171

Идентификационный номер (ранее присвоенный учетный номер) 17:401:001:002000750:0001:20000, 10254

1. Описание объекта недвижимого имущества

1.1. Кадастровый номер здания (сооружения), в котором расположено помещение 33:22:011071:40

1.2. Этаж (этажи), на котором расположено помещение: полуподвал № Полуподвал

1.3. Общая площадь помещения: 121.5 кв.м

1.4

Адрес (местоположение):

Субъект Российской Федерации	Владимирская область	
Район	—	
Муниципальное образование	Тип	г
	Наименование	Владимир
Населенный пункт	Тип	—
	Наименование	—
Улица (проспект, переулок и т.д.)	Тип	ул
	Наименование	Доктора Левитана
Номер дома	39	
Номер корпуса	—	
Номер строения	—	
Литера	—	
Номер помещения (квартиры)	—	
Иное описание местоположения	Владимирская обл, МО город Владимир (городской округ), г Владимир, ул Доктора Левитана, д 39	

1.5. Назначение помещения: жилое

1.6. Вид жилого помещения в многоквартирном доме —

1.7. Кадастровый номер квартиры, в которой расположена комната

1.8. Номер помещения на поэтажном плане: 6,7,7а,9,12,13,39,41,45а

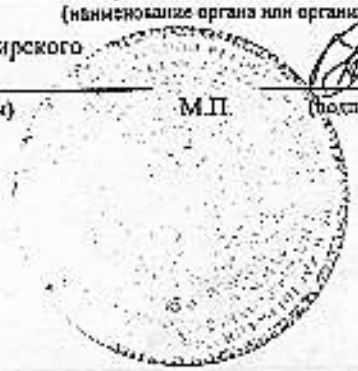
1.9. Предыдущие кадастровые (условные) номера объекта недвижимого имущества:

1.10. Примечание:

1.11. Филiaal федерального государственного бюджетного учреждения «Федеральная кадастровая палата Федеральной службы государственной регистрации, кадастра и картографии» по Владимирской области

(наименование органа или организации)
Заместитель начальника Владимирского
городского отдела
(полное наименование должности) М.П. (подпись)

Н. В. Рачкова
(инициалы, фамилия)



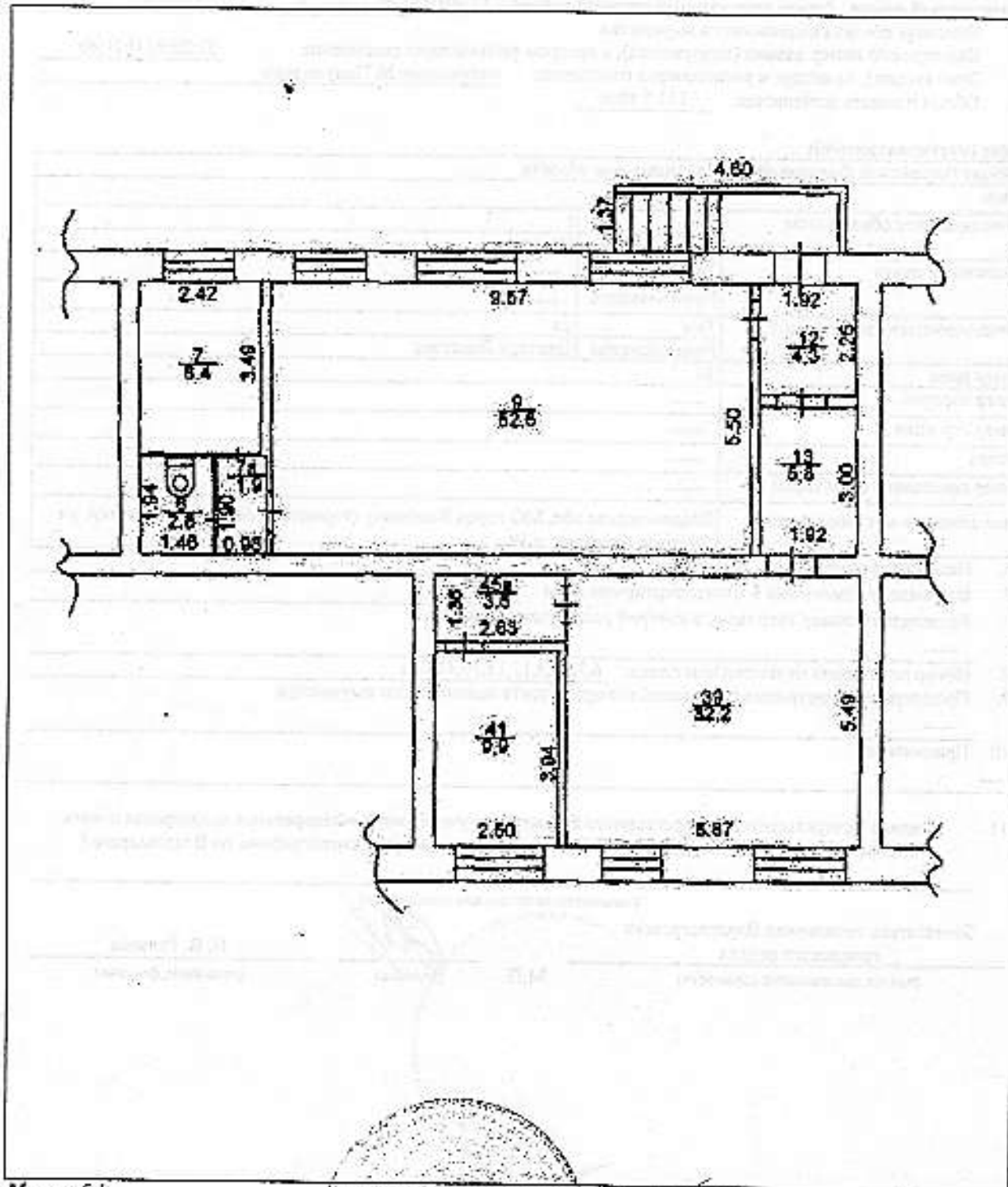
КАДАСТРОВЫЙ ПАСПОРТ
Помещения

Лист № 2 , всего листов 2

Кадастровый номер 33:22:011071:171

Инвентарный номер (ранее присвоенный учетный номер) 17:401:001:002000750:0001:20000, 10254

2. План расположения помещения на этаже



Масштаб 1:

Заместитель начальника Владимирского
городского отдела

(полное наименование должности)

М.П.

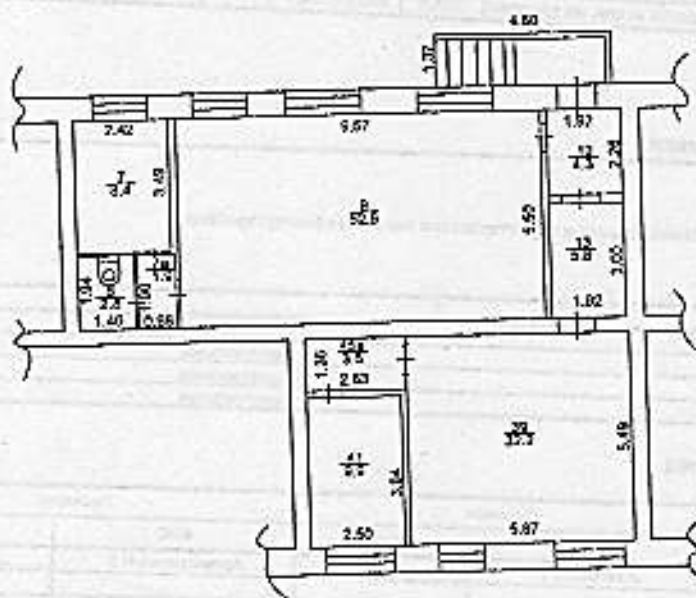
(подпись)

Н. В. Рачкова

(инициалы, фамилия)

4. Постажный план

Литера	А
Этаж	
полуподвал	



Кировское отделение Владимирского филиала ФГУН "Ростехинвентаризация - Федеральное БТИ"					
Постажный план					
Целевая	Фамилия И.О.	Подпись	Дата	Адрес:	Лист
Начальник отдела	Зайцев Г.В.	<i>[Signature]</i>	13.12.2012	г. Владимир, ул. Диктора	Листов
Руководитель группы	Администрация Н.Е.	<i>[Signature]</i>	13.12.2012	Ленинская д. 19, квартира	Масштаб
Техник-инвентаризатор	Живанов К.С.	<i>[Signature]</i>	13.12.2012	по инвентарю	1:200

5. Экспликация

Этаж	Номер и наименование помещений				Высота помещений, м	Площадь, кв.м						Примечание	
	нашего ведомства		частной нежилой недвижимости (помещения)			Нежилая недвижимость			Открытые незакрытые планы розетки электротехники	Помещения общего пользования	Всех помещений здания		
	наименование/назначение	№	наименование/назначение	№		Общая	Основная	Вспомогательная					
1	2	3	4	5	6	7	8	9	10	11	12	13	
А		нежилая недвижимость	Склад	6	2,55	2,8	-	2,8	-	-	-	2,8	
			Кабинет	7	2,55	8,4	-	8,4	-	-	-	8,4	
			Тамбур	7а	2,55	1,9	-	1,9	-	-	-	1,9	
			Лаборатория	9	2,55	52,6	-	52,6	-	-	-	52,6	
			Коридор	12	2,55	4,3	-	4,3	-	-	-	4,3	
			Коридор	13	2,55	5,8	-	5,8	-	-	-	5,8	
			Коридор	39	2,55	32,2	-	32,2	-	-	-	32,2	
			Матросская	41	2,55	9,9	-	9,9	-	-	-	9,9	
			Кабинет	43а	2,55	3,6	-	3,6	-	-	-	3,6	
			Котловар	43б	2,55	3,6	-	3,6	-	-	-	3,6	
Итого:						121,5	103,1	18,4	-	-	121,5		
Общая площадь помещений всего, по плану:						121,5	103,1	18,4	-	-	121,5		

6. Благоустройство помещения

№ п/п	Наименование и характеристика элементов благоустройства	
1	2	
1	Отопление	центральное
2	Водоснабжение	центральное
3	Канализация	центральное
4	Электроснабжение	центральное

7. Ометки об обследованиях

Дата обследования	Выдана		Проверил	
	ФИО	Подпись	ФИО	Подпись
13.12.2017г.	Жукова К.С.	<i>[Подпись]</i>	Астахов И.Е.	<i>[Подпись]</i>

8. Документы, предъявленные заявителем для проведения технической инвентаризации

Документы-основание	Реквизиты документа	Субъект права/владелец/заявитель проведения работ
Выписка из реестра муниципальной собственности города Владимира	26.11.2017г № 26-01-08/1305	Администрация города Владимира Управления Муниципальным имуществом города Владимира